



FÉDÉRATION UNIVERSELLE DES ASSOCIATIONS
CHRÉTIENNES D'ÉTUDIANTS – FUACE



**PROGRAMME DE LA
COMMISSION DES
ÉTUDIANTES
2006 - 2008**



PRÉAMBULE

La FUACE Région Afrique reconnaît la participation limitée des jeunes femmes dans la fédération, l'église, et la société et se propose d'inculquer de solides aptitudes de leadership aux jeunes femmes. Ceci sera accompli à partir d'une base ferme dans les enseignements bibliques. La FUACE s'emploiera à effectuer ses activités de manière concertée avec des jeunes hommes, parce qu'elle est consciente de l'impossibilité de réaliser ses objectifs dans l'isolement du genre.

Vision

Une société enracinée dans des valeurs chrétiennes qui soutiennent l'égalité entre les sexes.

Objectifs

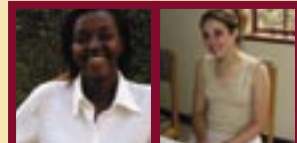
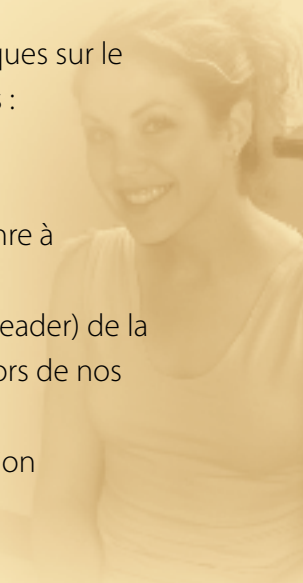
- Dispenser des enseignements bibliques sur l'approche genre dans le but de promouvoir l'harmonie culturelle au sein de la FUACE et de la société.
- Créer des espaces et des opportunités pour les jeunes femmes dans le but de faciliter leur participation en tant que leader aux instances de prise de décision au sein de la FUACE, dans l'église, et dans la société
- Sensibiliser les femmes à poursuivre leurs études, à avoir des perspectives de carrière pour leur pleine participation dans toutes les sphères de la société

OBJECTIVE 1

Dispenser des enseignements bibliques sur l'approche genre dans le but de promouvoir l'harmonie culturelle au sein de la FUACE et de la société.

Activités

- Développer et disséminer des réflexions théologiques sur le genre aux mouvements nationaux sous forme des :
 - Études bibliques
 - Jeux et parodies
- Développer la politique et des directives sur le genre à l'intention de la région d'Afrique
- Créer un base de données des femmes modèles (leader) de la Région et les inviter tant qu'oratrices principales lors de nos conférences et séminaires de formation
- Organiser de projets de service (avec la participation d'hommes et de femmes)
 - Camps
 - Journée de sortie
- Publier dans le Journal de la Région d'Afrique les femmes ou Aînées très en vue dans la Région



CRITÈRES DE SUCCÈS

A la fin de ce projet:

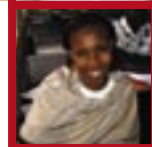
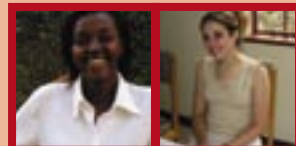
- Le bureau régional aura produit et diffusé des réflexions théologiques aux mouvements nationaux sensibles à la question du genre dans les langues officielles la FUACE, Afrique
- Le bureau régional aura fourni des directives et des activités pour les mouvements nationaux
- Le bureau régional aura élaboré et disséminé la politique et les directives relatives au genre
- Les femmes participeront dans les mouvements nationaux dans le processus de prise de décision et occuperont les positions de leadership
- Les mouvements nationaux auront mis en place des politiques, des programmes et des pratiques sensible au genre
- Les mouvements nationaux enregistreront la croissance, la créativité et l'innovation
- Les mouvements nationaux pourront rédiger des comptes rendus des activités sur une base annuelle

OBJECTIVE 2

Créer des espaces et des opportunités pour les jeunes femmes dans le but de faciliter leur participation en tant que leader aux instances de prise de décision au sein de la FUACE, dans l'église, et dans la société

Activités

- Distribuer les prix aux jeunes femmes membres s'étant exceptionnellement distinguées
- Former les formatrices dans le domaine du leadership et la sensibilisation aux différences entre les sexes
- Mettre à disposition des instruments pertinents des Nations Unies et de l'Union Africaine y compris la Déclaration Universelle des Droits de l'Homme, La Convention sur l'Élimination de Toutes Formes de Discriminations à l'égard des Femmes, le Programme d'Action de Beijing, la Convention sur les Droits de l'Enfant, Le Protocole sur les Droits des Femmes Africaines de la Charte Africaine et de la Charte Africaine du Droit et du Bien-être de l'Enfant Africain
- Mettre sur pieds un réseau pour le plaidoyer coordonné et renforcé sur les questions de genre



CRITÈRES DE SUCCÈS

A la fin de ce projet:

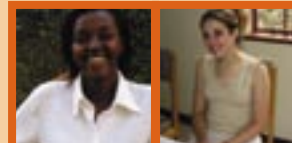
- Le bureau régional aura attribué au moins un prix à un membre exceptionnel avec l'engagement d'en attribuer un par an
- Le bureau régional aura organisé un atelier de formation des formatrices sur le leadership y compris des séances sur la compréhension des instruments internationaux pertinents
- Le bureau régional aura facilité l'accès à un programme de stages pour une jeune femme soit au siège régional, soit à Genève
- Le bureau régional aura résumé deux instruments internationaux pertinents et les aura disséminé à tous les mouvements nationaux
- Il y aura beaucoup plus de femmes dans le leadership et les instances de prise de décision au sein des mouvements nationaux aussi bien qu'au sein du Comité régional de l'Afrique
- Augmentation du nombre de femmes à la position de leadership et augmentation de la qualité de leur participation à différent programme et au Comité Régional Africain
- Augmentation du nombre et de la qualité des membres des Mouvements Nationaux

OBJECTIVE 3

Sensibiliser les femmes à poursuivre leurs études, à avoir des perspectives de carrière pour leur pleine participation dans toutes les sphères de la société

Activities

- Organiser les Programmes d'encadrement
 - Élémentaire≠Université
 - Université≠ Aînée
 - Exposition des jeunes femmes aux femmes chefs de file
- Inviter les Oratrices à présenter les exposés sur les opportunités et perspectives de carrière ouvertes aux femmes au cours des séminaires
- Attribuer les prix sous forme de bourses d'études aux jeunes femmes nécessiteuses
- Créer une base de données sur les femmes modèles (Bureau Régional)
- Mettre sur pied un programme d'encadrement pilote (Bureau Régional)



CRITÈRES DE SUCCÈS

- Le bureau régional aura élaboré des lignes directrices sur le programme d'encadrement à l'intention des ACE
- Les mouvements nationaux auront facilité des programmes d'encadrement pour les étudiantes dans au moins deux écoles et dans un établissement d'enseignement supérieur dans leurs pays respectifs
- Le bureau régional aura identifié et aura développé une base de données sur les femmes modèles africaines avec le soutien des mouvements nationaux
- Le bureau régional aura facilité un programme d'encadrement, c'est-à-dire aura attribué une jeune femme à un encadreur pour une période déterminée
- Le bureau régional aura élaboré un programme des bourses d'études pour des étudiantes nécessiteuses.